

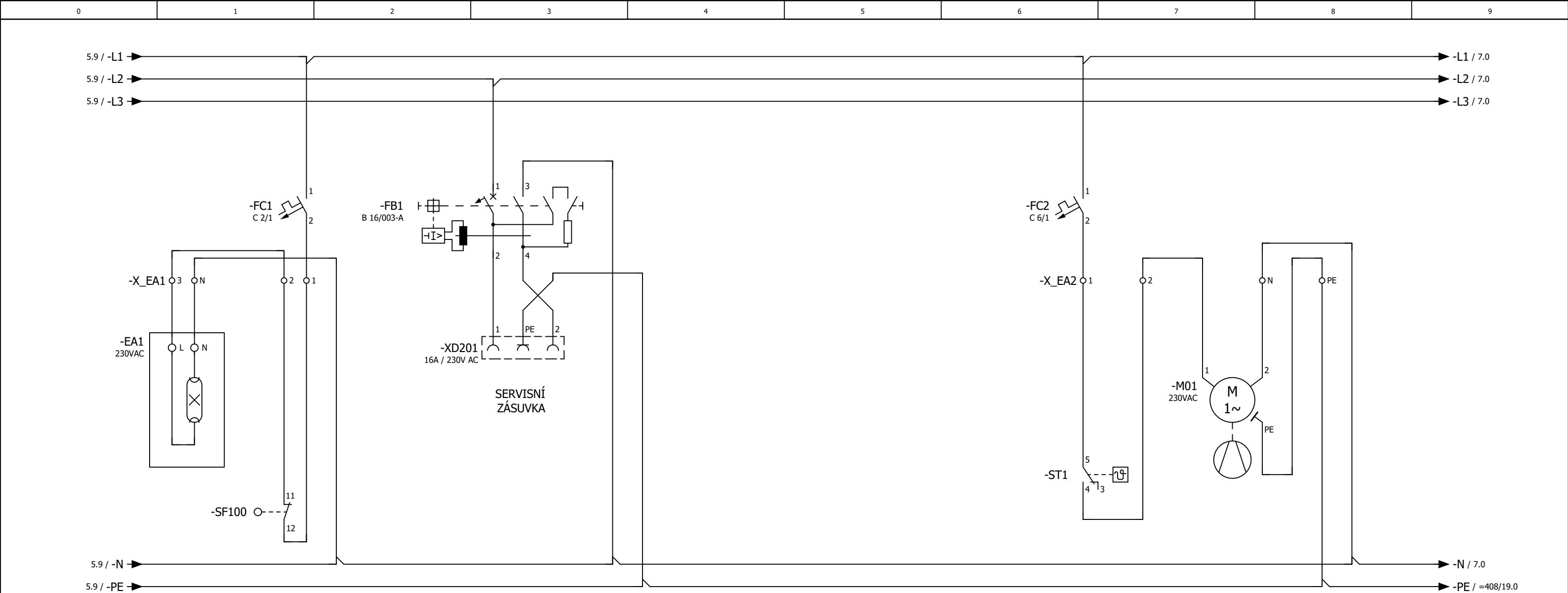
| | | | |
|---|---|--|---|
| <div>generální projektant a investor:</div> <div></div> <div>OSTRAVSKÁ UNIVERZITA</div> <div>Ostravská univerzita Dvořákova 7 701 03 Ostrava</div> | <div>Ostravská univerzita - Koleje Jana Opletala</div> | | |
| | <div>místo akce: Kranichova 8, 710 00 Slezská Ostrava k.ú. Slezská Ostrava 714828</div> | | |
| | <div>autor projektu:</div> <div>Ing. Arch. Radim Václavík</div> | <div>podpis:</div> | <div>číslo zakázky:</div> |
| | <div>hlavní inženýr projektu:</div> <div>Ing. Pavel Hynčica</div> | <div>podpis:</div> | <div>datum:</div> <div>11/2024</div> |
| | <div>vypracoval:</div> <div>Kamil Bunček Jiří Gardian</div> | <div>podpis:</div> | <div>formát:</div> <div>A4</div> |
| <div>změna:</div> | | | |
| <div>projektant profese:</div> | <div>st. objekt:</div> <div>SO 03.1 - HLAVNÍ BUDOVA - 1.etapa SO 03.2 - HLAVNÍ BUDOVA - 2.etapa</div> | <div>měřítko:</div> <div>1:-</div> | |
| | <div>stupeň PD:</div> <div>Dokumentace pro provádění stavby</div> | <div>číslo paré:</div> | |
| | <div>část:</div> <div>D.1.4.10 - MĚŘENÍ A REGULACE</div> | | |
| | <div>výkres:</div> <div>OBVODOVÉ SCHÉMA ROZVADĚČE +RMaR4.3</div> | <div>číslo výkresu:</div> <div>40</div> | |

| | | | | | | | | | | | | | |
|--|-------|-------|---------|--------------|---|---|--------------|---------------------------|---|-----------|--|------|----|
| 0 | 1 | 2 | 3 | 4 | 5 | 6 | 7 | 8 | 9 | | | | |
| <div>F26_001_H</div> | | | | | | | | | | | | | |
| <div>Tel..</div> | | | | | | | | | | | | | |
| <div><div><div><div>Firma / zákazník</div><div>Popis projektu</div><div>Číslo výkresu</div></div><div><div>Ostravská univerzita - Koleje Jana Opletala</div><div>Schéma rozvaděče +RMaR4.3</div></div></div></div> | | | | | | | | | | | | | |
| <div><div><div>Místo instalace</div><div>+RMaR4.3</div></div></div> | | | | | | | | | | | | | |
| <div><div><div>Vytvořeno dne</div><div>26.07.2021</div></div><div><div>Zpracováno dne</div><div>28.11.2024</div></div><div><div>Počet stran</div><div>28</div></div></div> | | | | | | | | | | | | | |
| <div></div> | | | | | | | | | | | | | |
| <div></div> | | | | | | | | | | | | | |
| <div>2</div> | | | | | | | | | | | | | |
| | | | Datum | 27.11.2024 | Ostravská univerzita - Koleje Jana Opletala | | TITULNÍ LIST | Schéma rozvaděče +RMaR4.3 | | = | | | |
| | | | Zprac.. | DELL | | | | | | + RMaR4.3 | | List | 1 |
| | | | Zkontr. | Kamil Bunčec | | | | | | | | List | 28 |
| Změna | Datum | Název | Přv. | | Nahrazeno čím | | | | | | | | |

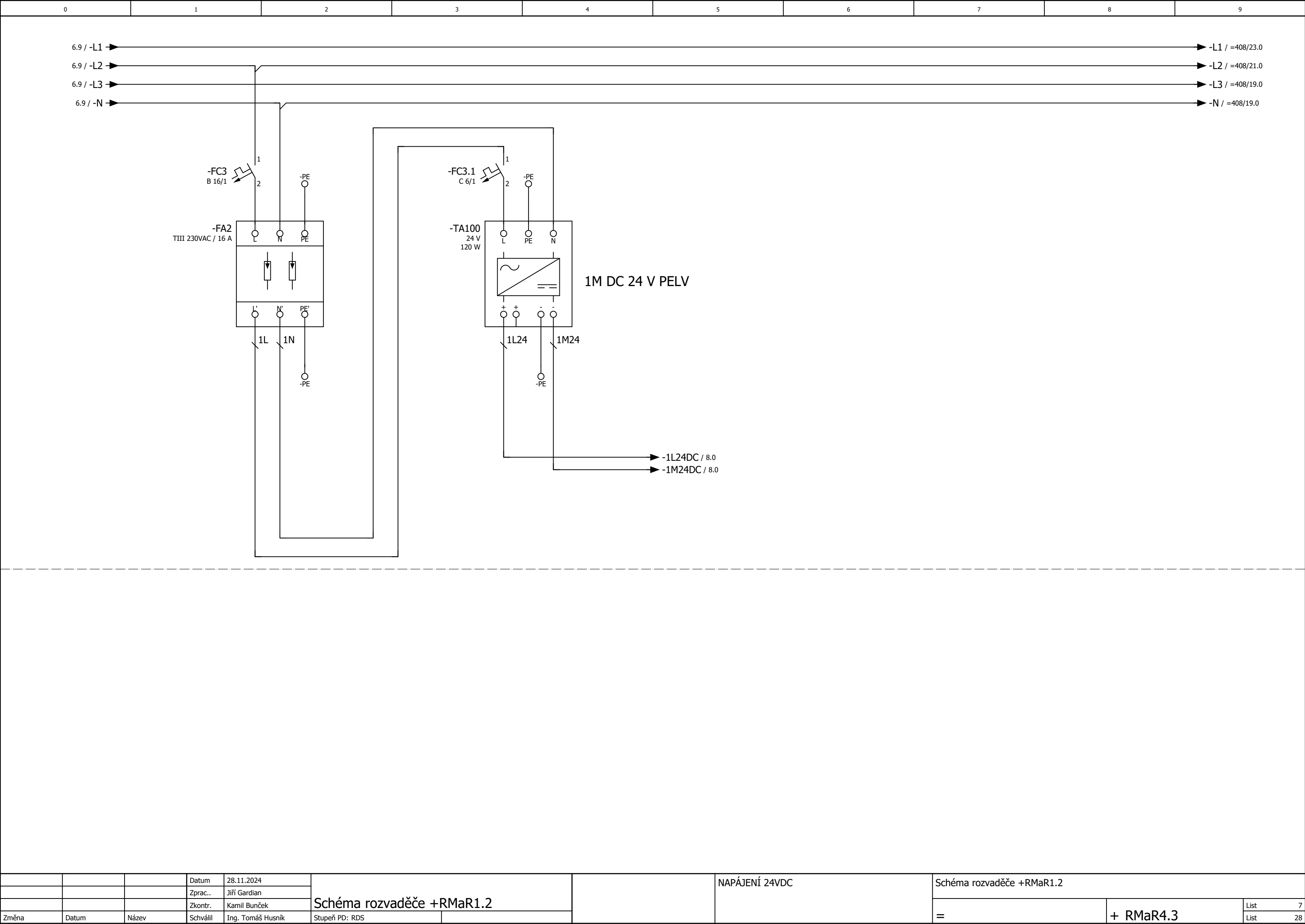
Obsah

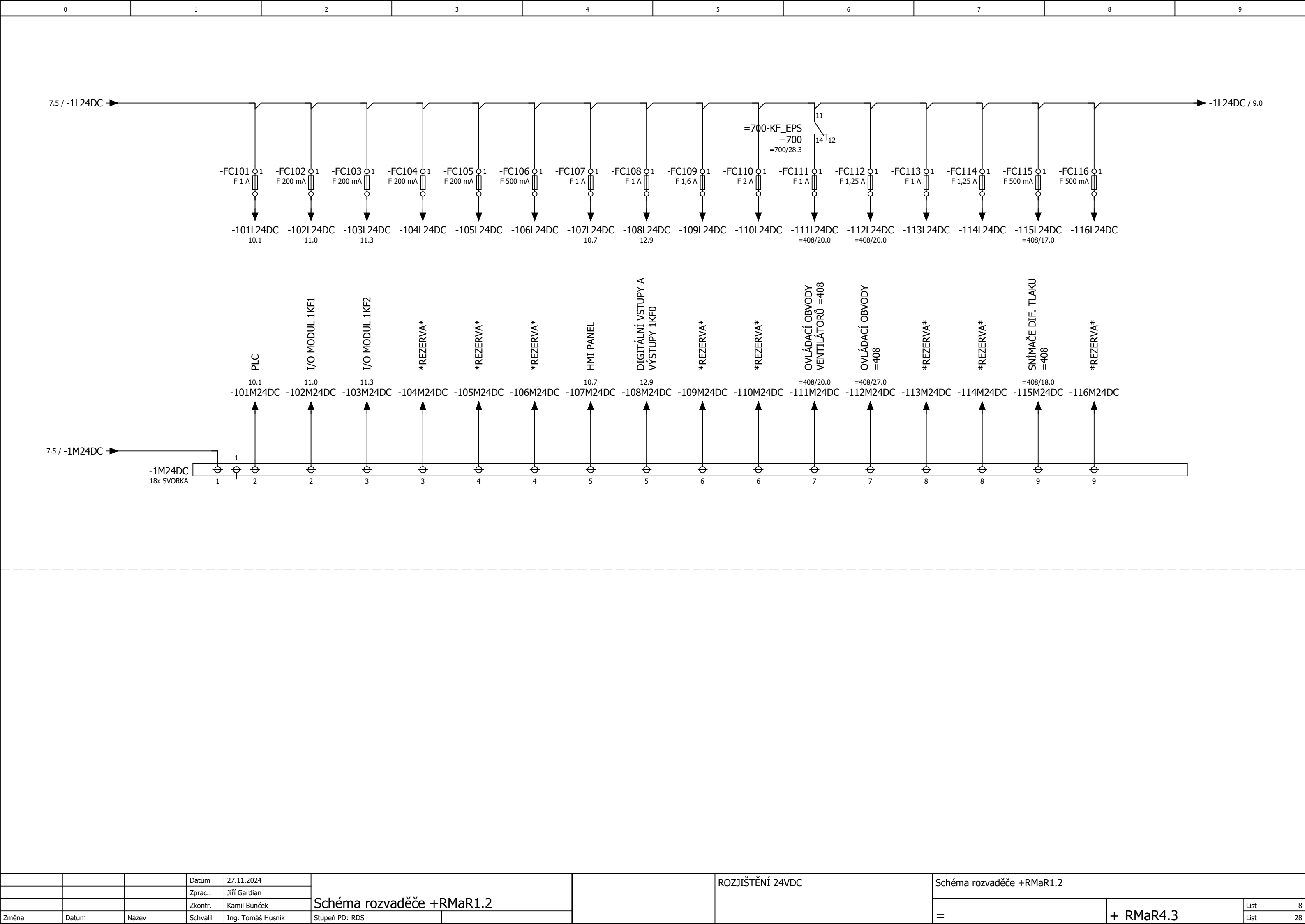
| Stránka | Popis stránek | Doplňkové pole stránky | Datum | Zpracoval | X |
|-----------------|--|------------------------|------------|-----------|---|
| =+RMaR4.3/1 | TITULNÍ LIST | | 27.11.2024 | | |
| =+RMaR4.3/2 | OBSAH | | 27.11.2024 | | |
| =+RMaR4.3/3 | ZNAČENÍ VODIČŮ | | 27.11.2024 | | |
| =+RMaR4.3/4 | ROZVRŽENÍ ROZVADĚČE | | 27.11.2024 | | |
| =+RMaR4.3/5 | PŘÍVOD DO ROZVADĚČE | | 27.11.2024 | | |
| =+RMaR4.3/6 | VYBAVENÍ ROZVADĚČE | | 27.11.2024 | | |
| =+RMaR4.3/7 | NAPÁJENÍ 24VDC | | 27.11.2024 | | |
| =+RMaR4.3/8 | ROZJIŠTĚNÍ 24VDC | | 27.11.2024 | | |
| =+RMaR4.3/9 | ROZJIŠTĚNÍ 24VDC | | 27.11.2024 | | |
| =+RMaR4.3/10 | ŘIDÍCÍ SYSTÉM - USPOŘÁDÁNÍ MODULŮ ŘS | | 27.11.2024 | | |
| =+RMaR4.3/11 | PROPOJENÍ MODULŮ | | 27.11.2024 | | |
| =+RMaR4.3/12 | PLC | | 27.11.2024 | | |
| =+RMaR4.3/13 | 24 x DI | | 27.11.2024 | | |
| =+RMaR4.3/14 | 8 x AI 8 x AOU | | 27.11.2024 | | |
| =408+RMaR4.3/15 | VZT JEDNOTKA - MĚŘENÍ TEPLOTY | | 27.11.2024 | | |
| =408+RMaR4.3/16 | VZT JEDNOTKA - MĚŘENÍ TEPLOTY | | 27.11.2024 | | |
| =408+RMaR4.3/17 | VZT JEDNOTKA - MĚŘENÍ DIFERENČNÍHO TLAKU | | 27.11.2024 | | |
| =408+RMaR4.3/18 | VZT JEDNOTKA - MĚŘENÍ DIFERENČNÍHO TLAKU | | 27.11.2024 | | |
| =408+RMaR4.3/19 | VZT JEDNOTKA - PŘÍVODNÍ VENTILÁTOR - SILOVÁ ČÁST | | 27.11.2024 | | |
| =408+RMaR4.3/20 | VZT JEDNOTKA - PŘÍVODNÍ VENTILÁTOR - OVLÁDACÍ ČÁST | | 27.11.2024 | | |
| =408+RMaR4.3/21 | VZT JEDNOTKA - ODTAHOVÝ VENTILÁTOR - SILOVÁ ČÁST | | 27.11.2024 | | |
| =408+RMaR4.3/22 | VZT JEDNOTKA - ODTAHOVÝ VENTILÁTOR - OVLÁDACÍ ČÁST | | 27.11.2024 | | |
| =408+RMaR4.3/23 | VZT JEDNOTKA - ROTAČNÍ REKUPERÁTOR - SILOVÁ ČÁST | | 27.11.2024 | | |
| =408+RMaR4.3/24 | VZT JEDNOTKA - ROTAČNÍ REKUPERÁTOR - OVLÁDACÍ ČÁST | | 27.11.2024 | | |
| =408+RMaR4.3/25 | VZT JEDNOTKA - KLAPKY | | 27.11.2024 | | |
| =408+RMaR4.3/26 | VZT JEDNOTKA - MONITORING POŽÁRNÍCH KLAPEK | | 27.11.2024 | | |
| =408+RMaR4.3/27 | VZT JEDNOTKA - OVLÁDÁNÍ A SIGNALIZACE | | 27.11.2024 | | |
| =700+RMaR4.3/28 | SIGNÁL O POŽÁRU | | 27.11.2024 | | |
| | | | | | |
| | | | | | |
| | | | | | |
| | | | | | |
| | | | | | |

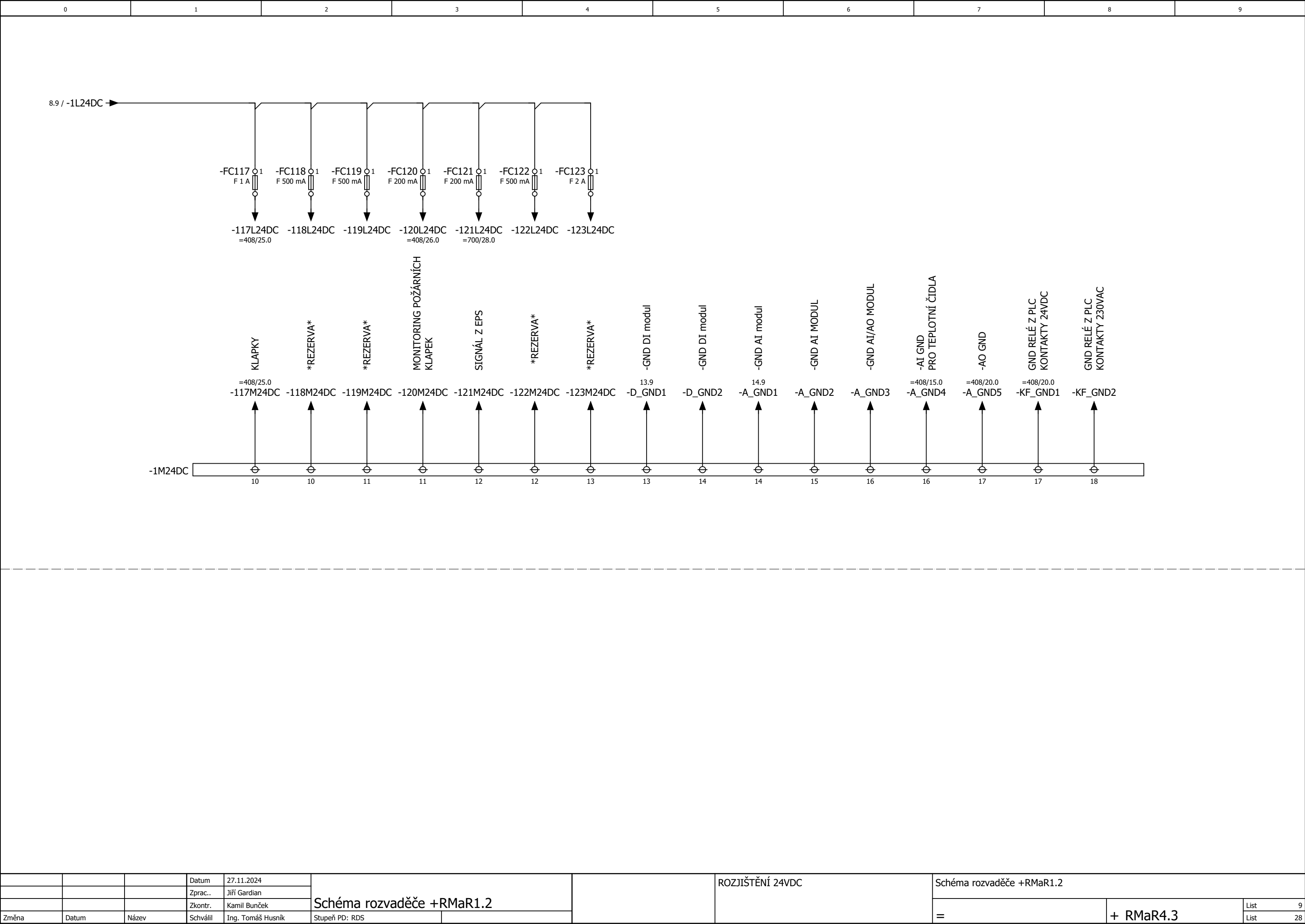
| | | | | | | | | | | | | | | | | | | | |
|--|-------|---|----------|-------------------|---------------------------|---|---------------------|---|---------------------------|---|---|---|-----------|---|------|------|----|---|--|
| 0 | | 1 | | 2 | | 3 | | 4 | | 5 | | 6 | | 7 | | 8 | | 9 | |
| Rozvaděč +RMaR4.3 | | | | | | | | | | | | | | | | | | | |
| Rozměry (v x š x h): | | 1000 x 800 x 400 | | | | | | | | | | | | | | | | | |
| Materiál | | oceloplechový | | | | | | | | | | | | | | | | | |
| Krytí: | | IP54/20 (zavřený/otevřený) | | | | | | | | | | | | | | | | | |
| Provedení: | | skříňový jednokřídlý, s montážní deskou | | | | | | | | | | | | | | | | | |
| Vývody: | | shora | | | | | | | | | | | | | | | | | |
| Přívod | | 3 N PE 400/230 V TN-S 50 Hz | | | | | | | | | | | | | | | | | |
| Soustava: | | 3 N PE 400/230 V TN-S 50 Hz | | | | | | | | | | | | | | | | | |
| Ovládací napětí: | | 1 N PE 230 V | | | | | | | | | | | | | | | | | |
| | | 1M DC 24 V PELV | | | | | | | | | | | | | | | | | |
| Jmenovitý proud: | | 16 A | | | | | | | | | | | | | | | | | |
| Zkratový proud: | | do 10 kA | | | | | | | | | | | | | | | | | |
| <div><div><div><div><div></div><div>400 mm</div></div><div>+RMaR4.3</div><div><div><div>1000 mm</div></div></div><div><div><div><div><div></div></div></div><div>VZT =408</div><div>SA1 SB1</div><div>HL1</div></div><div></div></div></div><div><div><div><div></div><div>800 mm</div></div><div>+RMaR4.3</div><div><div><div><div></div></div></div></div></div></div></div></div> | | | | | | | | | | | | | | | | | | | |
| | | | Datum | 27.11.2024 | Schéma rozvaděče +RMaR1.2 | | ROZVRŽENÍ ROZVADĚČE | | Schéma rozvaděče +RMaR1.2 | | | | | | | | | | |
| | | | Zprac.. | Jiří Gardian | | | | | | | | | | | | | | | |
| | | | Zkontr. | Kamil Bunček | | | | | | | | | | | | | | | |
| Změna | Datum | Název | Schválil | Ing. Tomáš Husník | Stupeň PD: RDS | | | | | | = | | + RMaR4.3 | | List | 4 | | | |
| | | | | | | | | | | | | | | | | List | 28 | | |

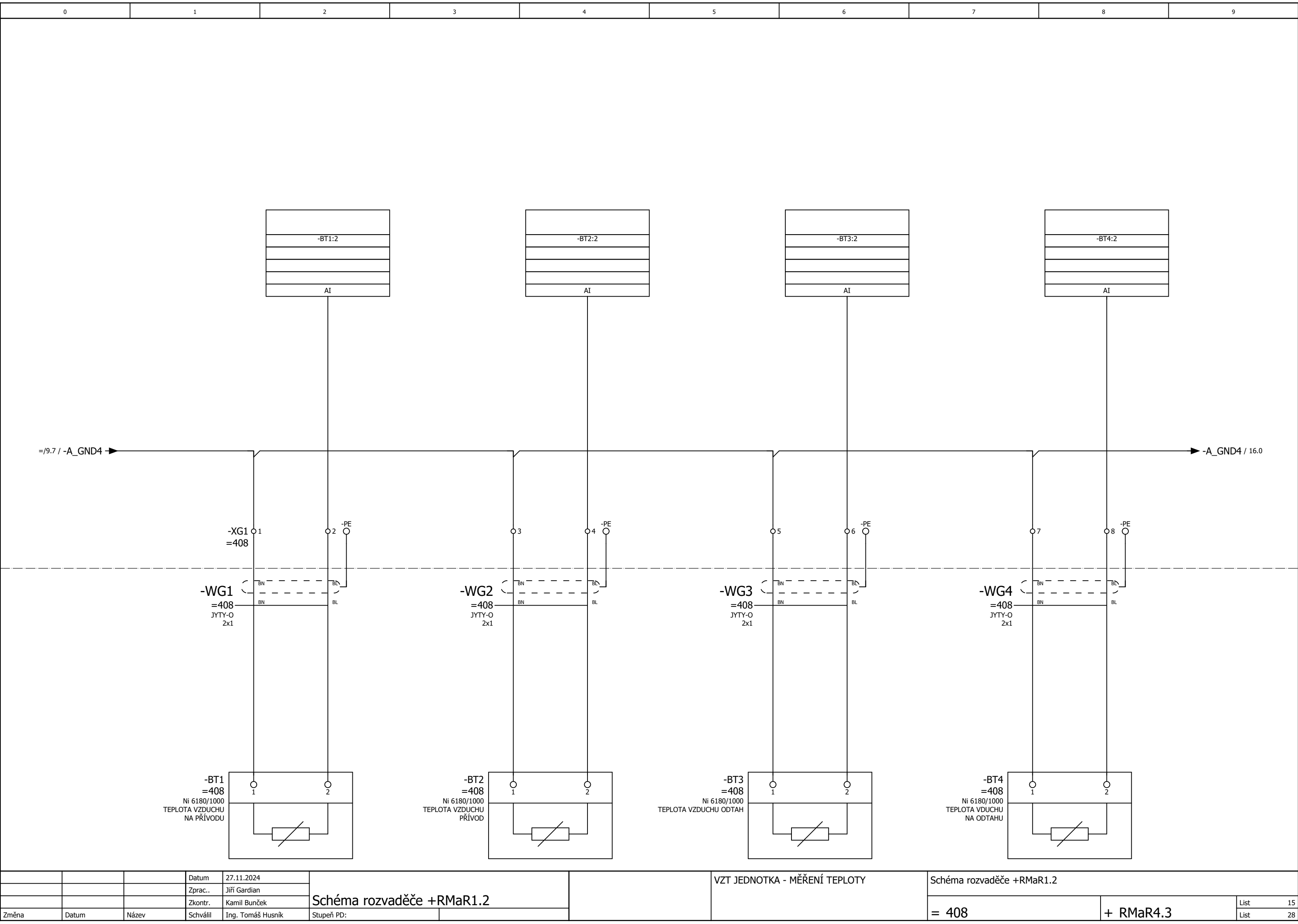


| | | | | | | | | |
|-------|-------|-------|----------|-------------------|---------------------------|---|---------------------------|-----------|
| | | | Datum | 27.11.2024 | Schéma rozvaděče +RMaR1.2 | | Schéma rozvaděče +RMaR1.2 | |
| | | | Zprac.. | Jiří Gardian | | | | |
| | | | Zkontr. | Kamil Bunček | | | | |
| Změna | Datum | Název | Schválil | Ing. Tomáš Husník | Stupeň PD: RDS | = | | + RMaR4.3 |
| | | | | | | | | |

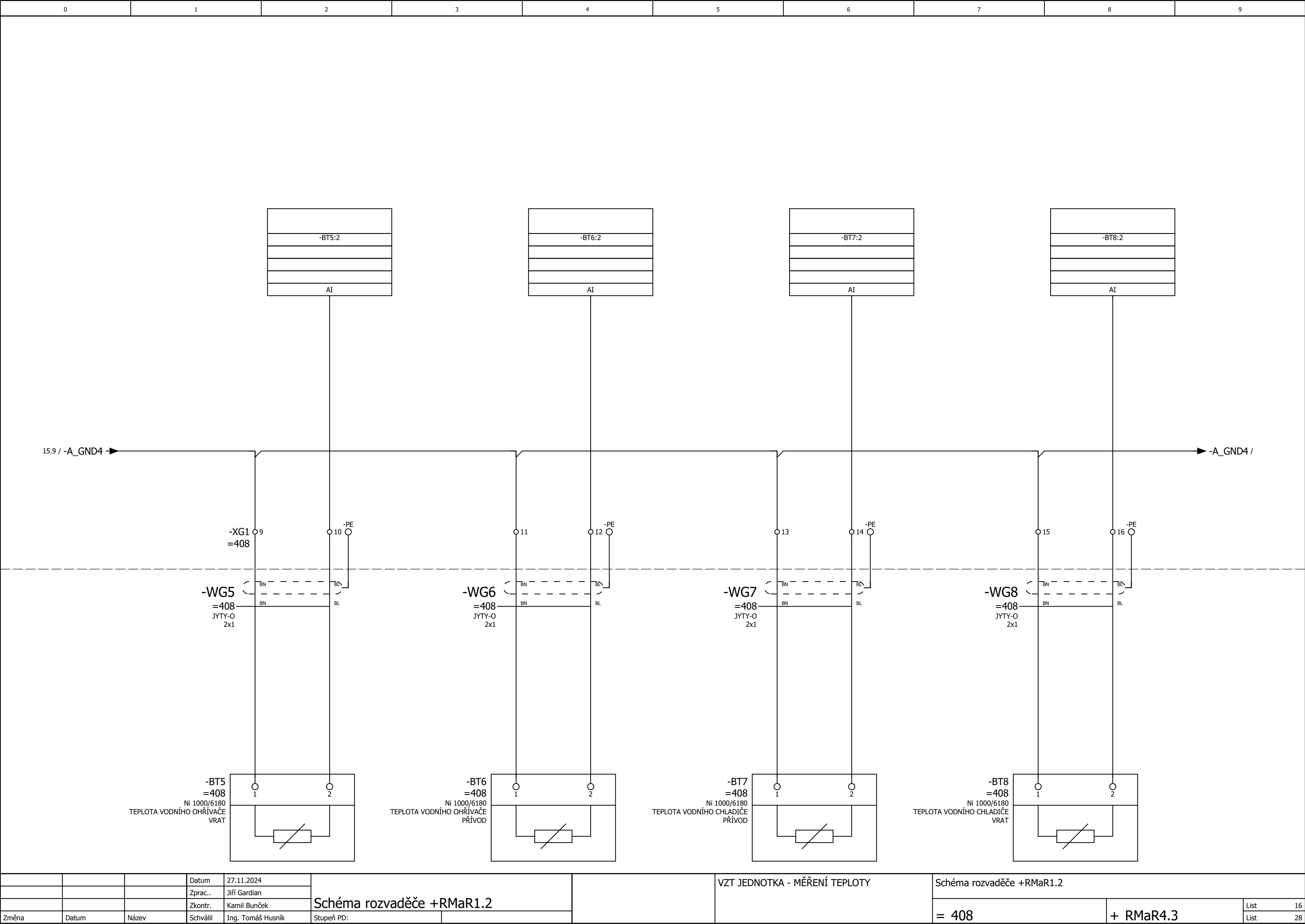


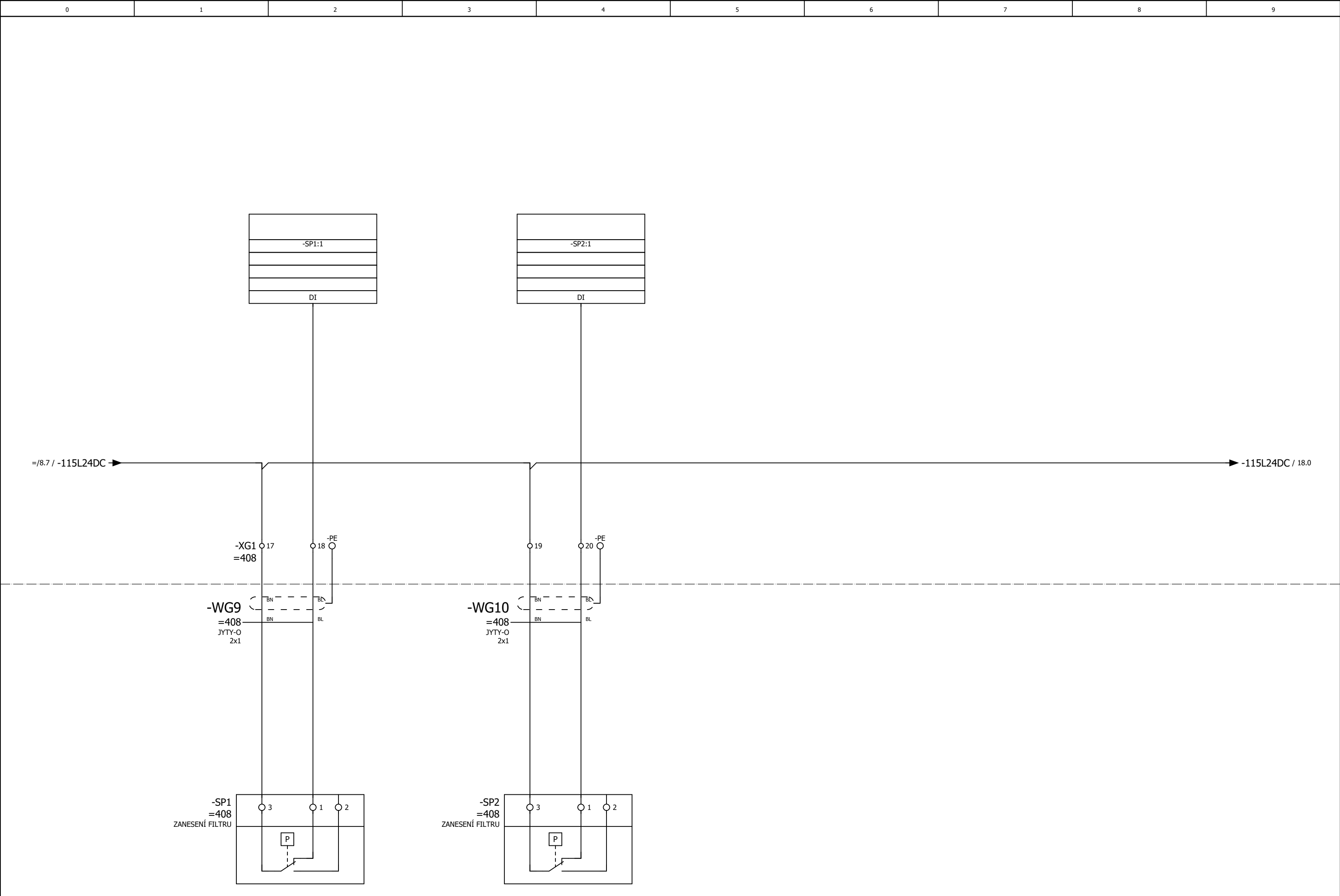






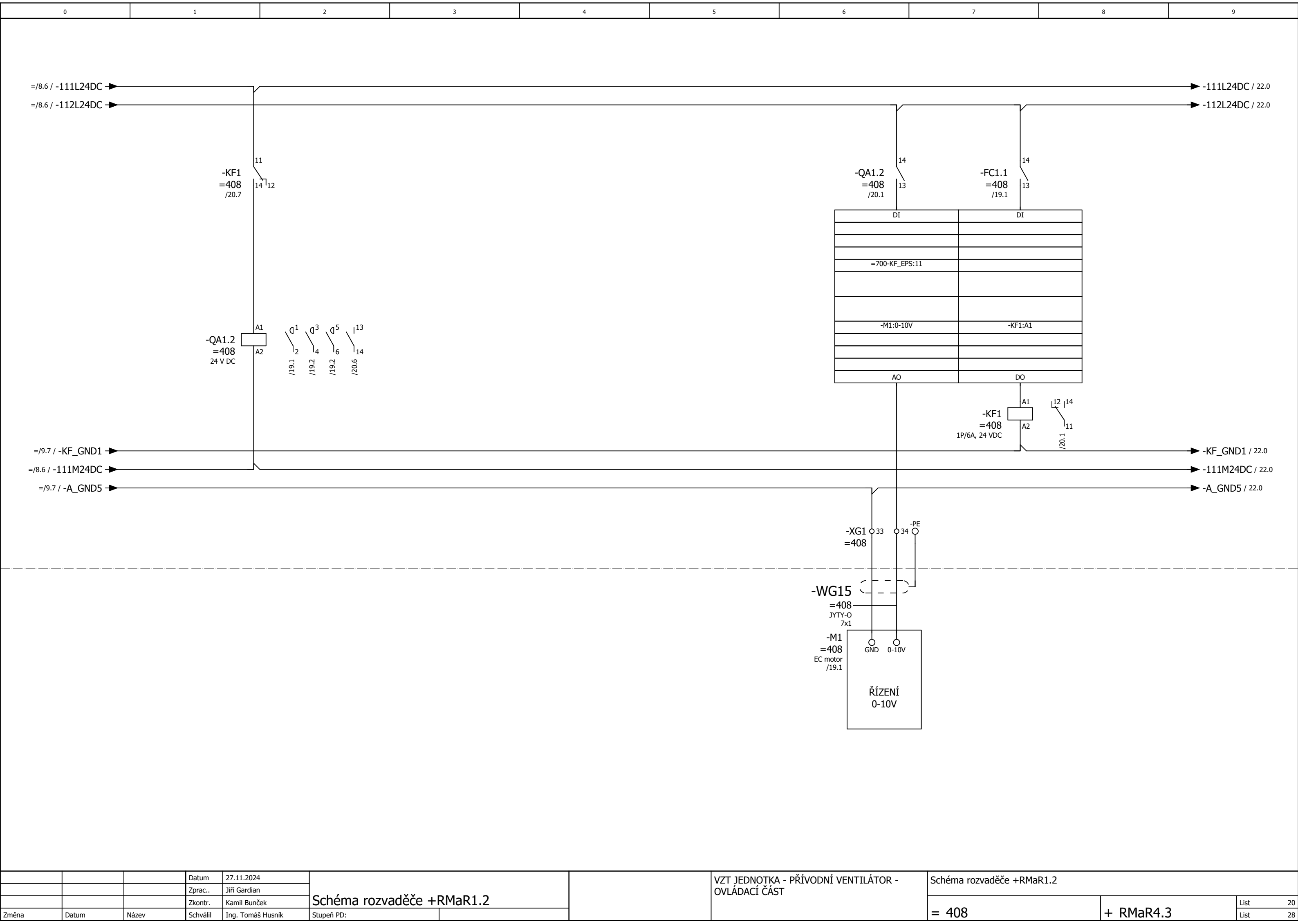
| | | | | | | | | | | |
|-------|-------|-------|----------|-------------------|---------------------------|-------------------------------|---------------------------|-----------|------|----|
| | | | Datum | 27.11.2024 | Schéma rozvaděče +RMaR1.2 | VZT JEDNOTKA - MĚŘENÍ TEPLOTY | Schéma rozvaděče +RMaR1.2 | | | |
| | | | Zprac.. | Jiří Gardian | | | = 408 | + RMaR4.3 | List | 15 |
| | | | Zkontr. | Kamil Bunček | | | | | List | 28 |
| Změna | Datum | Název | Schválil | Ing. Tomáš Husník | Stupeň PD: | | | | | |



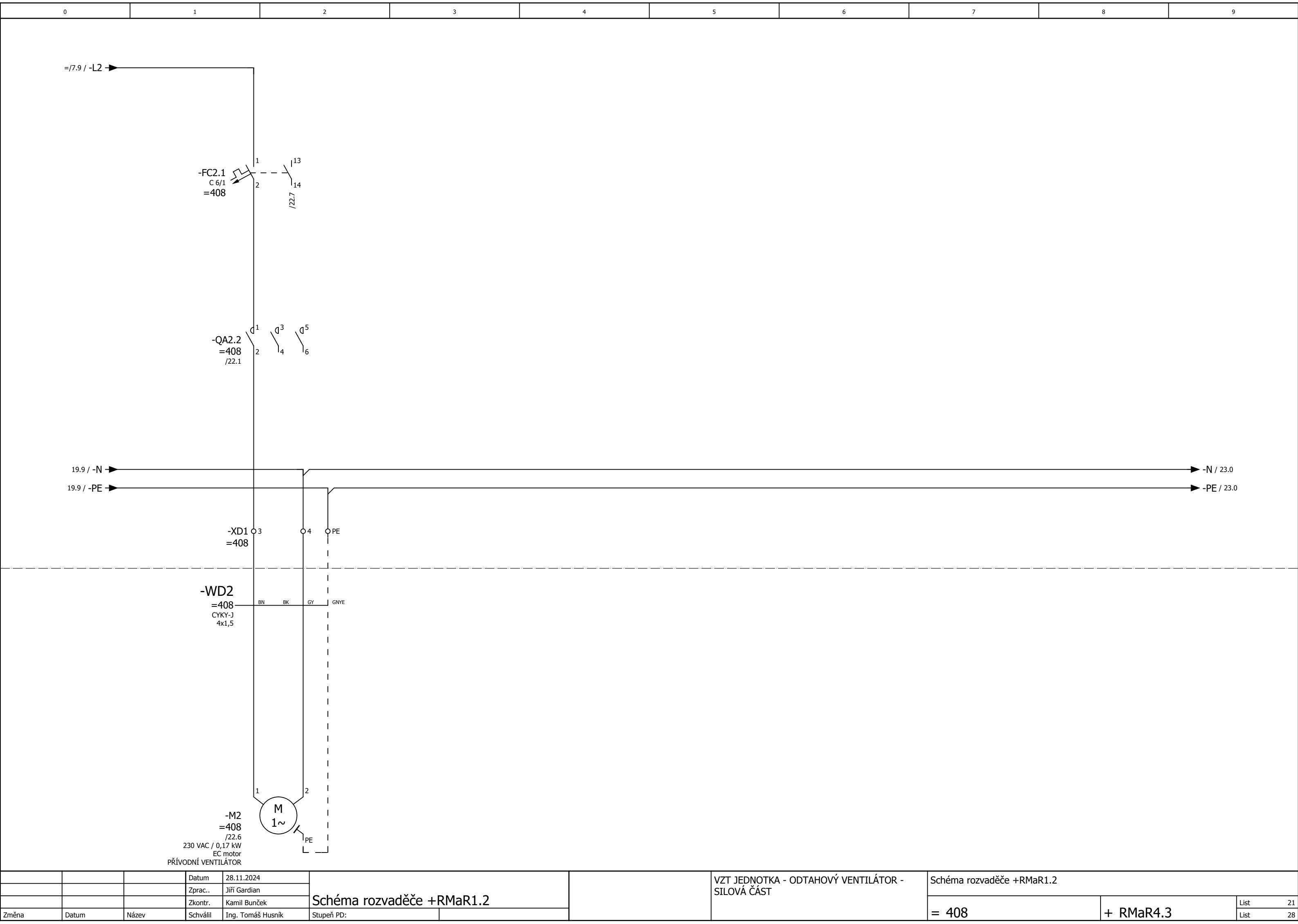


| | | | | | | | | | | | |
|-------|-------|-------|----------|-------------------|--------------------------|--|--|--|--------------------------|----------|---------|
| | | | Datum | 27.11.2024 | Schéma rozvaděče +RMa1.2 | | VZT JEDNOTKA - MĚŘENÍ DIFERENČNÍHO TLAKU | | Schéma rozvaděče +RMa1.2 | | |
| | | | Zprac.. | Jiří Gardian | | | | | | | List 17 |
| | | | Zkontr. | Kamil Bunčec | | | | | | | List 28 |
| Změna | Datum | Název | Schválil | Ing. Tomáš Husník | Stupeň PD: | | | | = 408 | + RMa4.3 | |





| | | | | | | | | | | |
|-------|-------|-------|----------|-------------------|---------------------------|--|---------------------------|-----------|------|----|
| | | | Datum | 27.11.2024 | Schéma rozvaděče +RMaR1.2 | VZT JEDNOTKA - PŘÍVODNÍ VENTILÁTOR - OVLÁDACÍ ČÁST | Schéma rozvaděče +RMaR1.2 | | | |
| | | | Zprac.. | Jiří Gardian | | | = 408 | + RMaR4.3 | List | 20 |
| | | | Zkontr. | Kamil Bunček | | | | | List | 28 |
| Změna | Datum | Název | Schválil | Ing. Tomáš Husník | Stupeň PD: | | | | | |



| | | | | | | | | | | |
|-------|-------|-------|----------|-------------------|---------------------------|---|---------------------------|-----------|------|----|
| | | | Datum | 28.11.2024 | Schéma rozvaděče +RMaR1.2 | VZT JEDNOTKA - ODTAHOVÝ VENTILÁTOR - SILOVÁ ČÁST | Schéma rozvaděče +RMaR1.2 | | | |
| | | | Zprac.. | Jiří Gardian | | | = 408 | + RMaR4.3 | List | 21 |
| | | | Zkontr. | Kamil Bunček | | | | | List | 28 |
| Změna | Datum | Název | Schválil | Ing. Tomáš Husník | Stupeň PD: | | | | | |

